



Horizontalpresse **XL Plus** / **XL Plus** mit Profilbieger **RB 40**  
Universalbieger **Rotation 40** / Universalbieger **Rotation 50**



Die Horizontalpresse **XL Plus** ist „ohne Drehteller“ als **XM** Version erhältlich



## Horizontalpresse XL Plus

### ... EINE MASCHINE

### 3 ARBEITSSTATIONEN 30 TONNEN ...

Die aktuelle Ausführung der Horizontalpresse Gelber-Bieger **XL Plus**, ist ein so genanntes „Face-Lift“-Modell der Ursprungsversion und besitzt deutlich erweiterte, sowie auf Basis der Kompaktheit (1.200 x 600 mm) dieser Werkzeugeinrichtung, unerreichte Einsatzmöglichkeiten.

Beachtlich ist die Biegekraft von bis zu 30 Tonnen. Der in den Tisch integrierte Zylinder, in seiner Ausführung als Gleichlaufzylinder, kann mit gleicher Kraftintensität sowohl nach rechts wie auch nach links drücken. Außerdem verfügt dieser Universalbieger über drei Arbeitsstationen, die je nach Aufbau, bis auf vier unabhängige Arbeitsvorgänge erweitert werden können.

Generell besteht die Möglichkeit, an zwei Arbeitsstationen zu arbeiten. Hierzu werden Werkzeuge rechts und links aufgebaut. Des Weiteren besteht die Möglichkeit den ersten Arbeitsschritt auf der einen und den zweiten Arbeitsschritt auf der anderen Seite durchzuführen. Vorbildlich sind auch die weiteren Arbeitsalternativen: So ermöglicht es ein integrierter Drehteller 25 mm Rundstahl um 270° zu biegen.

Hydraulikanlüsse für eine universelle, erweiterte Nutzung der Maschine sind seitlich positioniert und sind mit allem angebotenen Zubehör „Gelber-Bieger“ kompatibel.

Aufgrund der optimalen technischen Ausstattung ist die **XL Plus** in seiner Bedienung ausgezeichnet. Er kann mit unterschiedlichen Geschwindigkeiten gesteuert werden. Man arbeitet sich sehr langsam, mit sehr viel Gefühl an die gewünschte Biegung heran. Einzelne Teile können individuell gerichtet oder bereits gebogene Teile, je nach Vorgabe, nachgebessert beziehungsweise korrigiert werden. Die zweite Bedienmöglichkeit ist die Programmierung. Bis zu 12 Programmschritte können nacheinander abgearbeitet werden. Diese Programme werden entweder direkt eingegeben oder im »Touch-in« Verfahren, das heißt von Hand auf eine Position fahren und diese abspeichern, gesteuert.

Ein gesteuerter Seitenanschlag ermöglicht das genaue Positionieren der Teile. So können Sie Werkstücke effizient in mehreren unterschiedlichen Winkeln biegen. Die Maschine verfügt über verschiedene Programmarten: Biegen, Drehteller, Profilbiegen, Pressen, freies Biegen und Richten. Alle Programme können alphanumerisch abgespeichert werden. Die Anzahl der Programme ist unbegrenzt.

Mit ihrem verhältnismäßig günstigen Einstiegspreis ist die Horizontalpresse **XL Plus**, mit den umfassend angebotenen Werkzeugstationen und ihren idealen Bedienmöglichkeiten ein perfektes Universalprodukt.

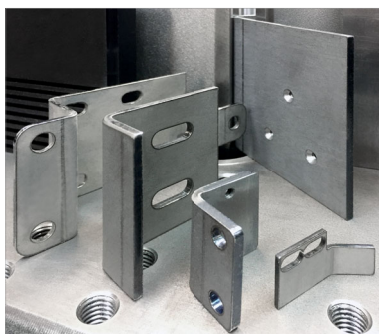
**„Diese Maschine ist auch ohne Drehteller als XM Version erhältlich“**



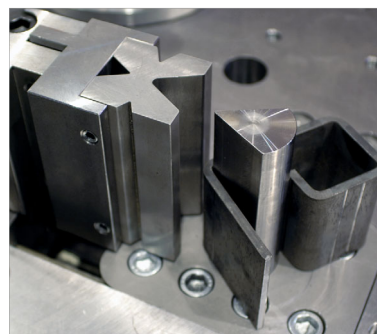
Messsystem für alle Maschinen



Drehteller zum Aufwickeln



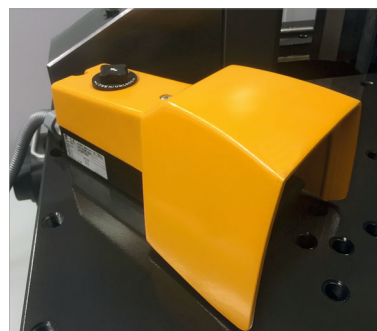
gebogene Kleinteile



Biegedorn für enges Biegen



Touchscreen



Fußpedal mit NOT-AUS



XL mit RB 40 Plus mit verstellbarem Achsabstand von 300 bis 800 mm und gesteuertem Seitenanschlag



## Horizontalpresse XL Plus mit Profilbieger RB 40

Der Profilbieger RB 40, der einfach mit vier Schrauben montiert werden kann und absolut wartungsfrei ist, besitzt drei hydraulisch angetriebene Wellen, deren Geschwindigkeit mit Hilfe der Steuerung proportional geregelt wird.

Der Profilbieger RB 40 Plus ist ausgestattet mit den im Abstand individuell verstellbaren Biegewellen. Vorteile sind eine höhere Biegeleistung bei gleichzeitig geringerer Verformung von Profilen. Reduzierte Werkzeugkosten, durch die Verwendung kleiner Biegerollen machen den Profilbieger RB 40 Plus attraktiv im Preis.



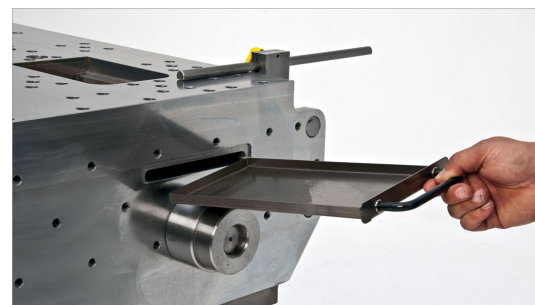
RB 40 mit 33 mm Rohr



RB 40 Plus mit 76 mm Rohr



Biegt fast alles



Schublade zum Auffangen vom Zunder

### Horizontalpresse XL Plus

Abmessungen L x B x H (mm)	1200 x 600 x 900
Gewicht (kg)	1350
Motorleistung (kW)	5,5
Biegekraft (t)	30
Werkzeughöhe (mm)	165
Biegeleistung (mm)	165 x 15
Rundmaterial mit Drehteller (mm)	25

### XL Plus mit Profilbieger RB 40

Rundrohr (mm)	60 - 76 je nach Model
Flacheisen liegend (mm)	60 x 40





Rotation 40

## Universalbieger Rotation 40

### ... KOMPAKT UND VARIABLEL ...

Wenn das Abkanten kein Thema ist oder die Biegeleistung unserer Universalbieger nicht ausreichend ist haben wir hier für sie das Richtige.

Unsere Rotation, ein Drehteller mit einer besonderen Biegeleistung von Rundmaterial und Flacheisen (siehe technische Daten). Sie können die gewünschte Gradzahl bis 270 Grad beliebig eingeben.

Eine Besonderheit ist die freie Festlegung des Nullpunktes, das heißt der Punkt an dem die Biegung anfängt. Der Modus „Spiralbieger“ ermöglicht das Biegen einer Spirale.

Der Drehteller ist in der Ecke platziert um eine höhere Biegefreiheit zu erreichen. Der Seitenanschlag ist optional erhältlich, sowohl mit Digitalanzeige als auch gesteuert.

Modell	Gewicht (kg)	Seitenanschlag	Abmaße (L x B x H) mm	Biegeleistung (mm)
Rotation 40	400	Digital / gesteuert	1200 x 600 x 1000	42 / Rohr
Rotation 50	600	Digital / gesteuert	1200 x 600 x 1000	48 / Rohr



abgestütztes Zentrum



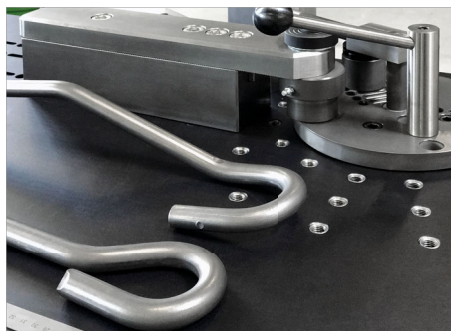
Programmablauf



Programmschritte



Vierkant 20 x 20 mm



Ösen oder Haken



Biegen auf Kante



Rotation 50

## Universalbieger **Rotation 50**

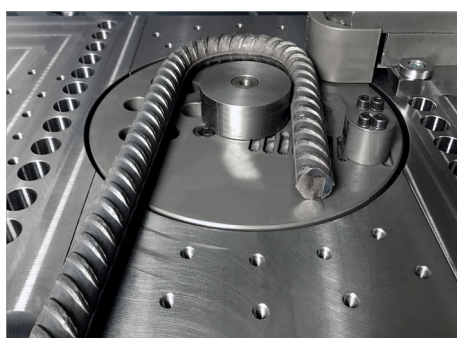
Die **Rotation 50** ist mit denselben Funktionen ausgestattet wie die **Rotation 40**. Im Vergleich ist die Biegeleistung stärker. Mit ihrer erstaunlichen Kraft zum Biegen von Sicherheitshaken, Blankstahl, Edelstahl und Kupfer lässt diese Maschine keine Wünsche offen.

Der in die 50 mm dicke Arbeitsplatte integrierte Drehteller mit 350 mm Durchmesser trägt dazu bei, dass das schwere Material immer flach auf dem Tisch aufliegt.

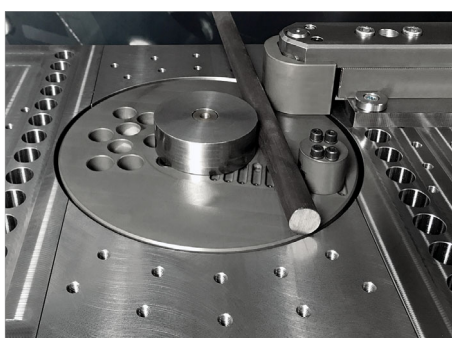
Beide Maschinen sind auch geeignet um Rohre zu biegen, die Biegeleistung beträgt 42 bzw. 48 mm Rohrdurchmesser. Der empfohlene Biegeradius beträgt 3 x D.

Sollten sie kleinere Biegeradien benötigen, greifen sie zu unseren Dornbiegemaschinen.

Tischdicke (mm)	Drehteller (D)	Geschwindigkeit (U/min)	Drehmoment (Nm)	Biegeleistung (mm)
40	250 / 400	4,6	2000	30 / Rundmaterial
50	350	0 bis 8	3000	40 / Rundmaterial



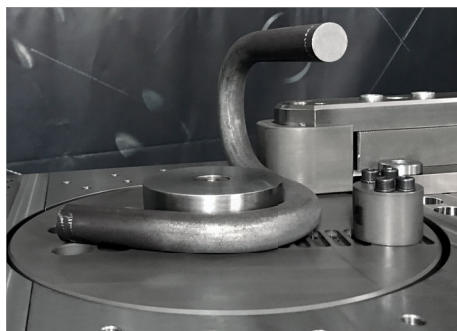
Betonstahl Ø 36 mm



Blankstahl Ø 30 mm



Seitenanschlag



bündiger Drehteller



enge Radien



Flacheisen 100 x 12 mm



Wir zählen weltweit zu den Unternehmen, die ein umfangreiches Sortiment an Biegemaschinen anbietet.  
Bei uns erhalten Sie auch eine unverbindliche Beratung und finden somit genau das, was Sie brauchen!  
In den folgenden Ausgaben präsentieren wir Ihnen weitere Maschinen.  
Gerne senden wir Ihnen unseren Gesamtkatalog per Post zu.

Ein Biegeproblem?  
Fragen Sie uns -  
wir helfen Ihnen gerne!

Unsere Öffnungszeiten:  
Montag bis Freitag  
8:00 - 16:00 Uhr

**Hersteller:**

Gelber-Bieger GmbH  
Mittelbachweg 3 - 5  
D-66687 Wadern / Lockweiler  
Tel.: (+49) 68 71 / 95 97 1 - 0  
Fax: (+49) 68 71 / 95 97 1 - 13  
E-Mail: [info@gelber-bieger.com](mailto:info@gelber-bieger.com)  
[www.gelber-bieger.com](http://www.gelber-bieger.com)



Unser Online-Maschinenkonfigurator:  
In 5 Minuten zu Ihrem Blitzangebot!  
**[www.gelber-bieger.com](http://www.gelber-bieger.com)**